

Karta Osttirol Card

S kartou "**Osttirol Card**" můžete jednou zdarma navštívit 22 různých přírodních a kulturních zajímavostí, lanovek, koupališť atd. v regionu Osttirol - Východní Tyrolsko.

Cena: 43,-- EUR / dospělí / 7 dní
20,-- EUR / děti / 7 dní

Platnost karty: 6. 6. - 24. 9. 2011



S kartou můžete zdarma navštívit následující zajímavosti:

lanovky (Obertilliach, Hochpustertal, St. Jakob, Kals - Matrei, Mölltal, Ankogel, Lienz)

koupaliště a bazény (Dolomitenbad Lienz, Strandbad Tristachersee, Schwimmbad Matrei, Freizeitanlage Virgen, Schwimmbad Dölsach)

kulturní zajímavosti (archeologické naleziště z římské doby Agutun, zámek Anras, zámek Bruck, muzeum kočárů Lugger - Stadl, historický selský dvůr Würzerhof, zahrada alpinek Vitalpinum)

soutěska s vodopády Galitzenklamm

park s divokou zvěří v Asslingu

letní bobová dráha v Asslingu

výstava o národním parku Hohe Tauern v Nationalparkhaus Matrei

K návštěvě doporučujeme:

Zámek Bruck

Zámek byl přestaven z původního gotického hradu, který vznikl ve 13. století. Na zámku je k vidění expozice o historii, umění a přírodě a také výstava děl rakouského malíře Albina Egger-Lienze.



Otevřeno: květen - září denně 10.00 - 18.00
(v říjnu v pondělí zavřeno a ostatní dny 10.00 - 16.00)

Vstupné: dospělí 7,-- EUR, děti 2,50 EUR
s kartou Osttirol Card zdarma

Archeologické naleziště Aguntum v Dölsachu

Na místě, kde byly objeveny pozůstatky starořímského města, bylo v roce 2005 otevřeno muzeum. Najdete zde muzeum s exponáty z doby před 2000 l. a také venkovní expozici (pozůstatky starořímských lázní, opevnění, základy budov...). Celý komplex si můžete prohlédnout z vyhlídkové věže.

Otevřeno: od 12. 4. do 31. 5. 2010 od 9.30 do 16.00
od 1.6. do 12. 9. 2010 od 9.30 do 18.00
od 13. 9. do 31. 10. 2010 od 9.30 do 16.00

Vstupné: dospělí 5,-- EUR, děti od 6-ti let 3,-- EUR
s kartou Osttirol Card zdarma



Lanové dráhy

Obertilliacher Bergbahnen

- výchozí bod pro túry do oblastí Obertilliach, Dorfberg - Kartitsch a Lesachtal



Otevřeno: od poloviny června do konce září od 9.00 do 11.45 a od 13.00 do 16.00
(při špatném počasí lanovka nejezdí)

Vstupné: dospělí 8,-- EUR, děti od 6-ti let 5,-- EUR (jízda nahoru a dolů)
s kartou Osttirol Card zdarma

Lanovky Hochpustertal

- výchozí bod pro túry ke třem jezerům a do údolí Thurntal

Otevřeno: od konce června do začátku září od 9.00 do 11.30 a od 13.00 do 16.00
(při špatném počasí lanovka nejezdí)

Vstupné: dospělí 19,50 EUR, děti od 6-ti let 10,-- EUR (jízda nahoru a dolů)
s kartou Osttirol Card zdarma

Lanovky St. Jakob

- výchozí bod pro túry na Leppleskofel (2.811 m. n. m.) a Degenhorn (2.946 m. n.m.)

Otevřeno: od konce června do konce září od 8.45 do 11.45 a od 13.00 do 16.00
(při špatném počasí lanovka nejezdí)

Vstupné: dospělí 11,-- EUR, děti od 6-ti let 5,-- EUR (jízda nahoru a dolů)
s kartou Osttirol Card zdarma

Lanovky Kals a Matrei

- výchozí body pro túry po turistické trase "Europa-Panoramaweg Matrei/Kals"

Otevřeno: od konce června do konce října od 9.00 do 11.30 a od 13.00 do 16.00
(při špatném počasí lanovka nejezdí)

Vstupné: dospělí 13,50 EUR, děti od 6-ti let 7,50 EUR (jízda nahoru a dolů)
nebo 19,50 EUR za obě lanovky / dospělí
s kartou Osttirol Card zdarma

Lanovky Lienz

- výchozí bod pro výlety na Zetttersfeld a Hochstein

Vstupné: dospělí 10,00 EUR, děti od 6-ti let 5,00 EUR (jízda nahoru a dolů)
s kartou Osttirol Card zdarma

Koupaliště (s kartou Osttirol Card vstup na všechna koupaliště zdarma)

Koupaliště Tristachersee

- přírodní koupaliště, velká louka, pláž, občerstvení, hřiště na plážový volejbal, věž na skákání

Otevřeno: od 20. 5. do 21. 8. od 9.00 do 20.00
od 22. 8. do 4. 9. od 9.00 do 18.00



Koupaliště Matrei

- solárně vyhříváný bazén, bazén pro děti se skluzavkou, brouzdaliště, velká louka, občerstvení, hřiště, stolní tenis....

Otevřeno: od konce května do konce srpna od 9.00 do 19.00

Koupaliště Freizeitarena Virgen

- solárně vyhříváný bazén se skluzavkou dlouhou 45 m, trampolína, dětský bazének, louka, plážový volejbal, tenisové kurty, občerstvení

Otevřeno: od konce května do konce srpna

Koupaliště Dölsach

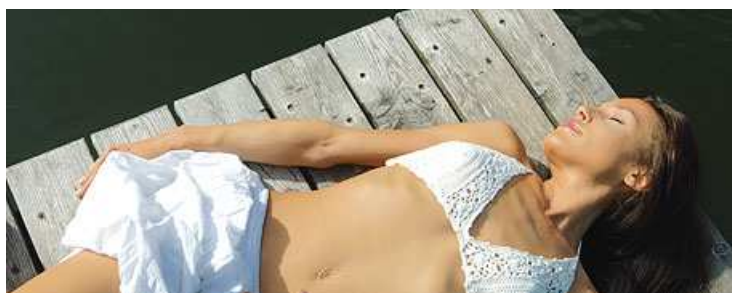
- idylická poloha, vyhříváný bazén, louka, hřiště s prolézačkami, plážový volejbal, restaurace

Otevřeno: od konce května do konce srpna od 9.30 do 19.00

Koupaliště Dolomitenbad Lienz

- velký vyhříváný bazén, bazén pro děti, hřiště, skluzavka, plážový volejbal, vnitřní bazén, sauna, restaurace

Otevřeno: od konce května do začátku září od 9.00 do 20.00
(v červnu a v září pouze do 18.00)



Letní bobová dráha v Asslingu

- bobová dráha v Asslingu je dlouhá 360 m s převýšením 100 m
- krásný výhled na okolní panorama

Vstupné: 1 jízda dospělí 4,80 EUR
1 jízda děti 3,80 EUR
s kartou Osttirol Card zdarma

Otevřeno: červenec a srpen 10.00 -17.00
květen a září 10.00 - 17.00 o víkendu,
13.00 - 17.00 ve všední den



Vyhlídková stezka soutěskou Galitzenklamm

- stezka po dřevěných lávkách soutěskou Galitzenklamm, kterou teče divoká řeka

Vstupné: dospělí 3,20 EUR
děti 2,00 EUR
s kartou Osttirol Card zdarma

Otevřeno: květen - říjen 9.00 - 17.00
červen - červenec 9.00 - 18.00



Park s divokou zvěří v Asslingu

- procházka trvá cca 1,5 hodiny
- uvidíte jeleny, rysy, mývaly, sovy, bizony a mnoho dalších zvířat
- v areálu je restaurace, hřiště pro děti a dětský vláček

Vstupné: dospělí 6,80 EUR
děti 3,40 EUR
s kartou Osttirol Card zdarma

Otevřeno: duben - říjen 9.00 - 19.00

